

# LGRD-RV 16, LGRD-RV 25

## **Hydraulic Ground Rod Driver**

Marteau-piqueur hydraulique

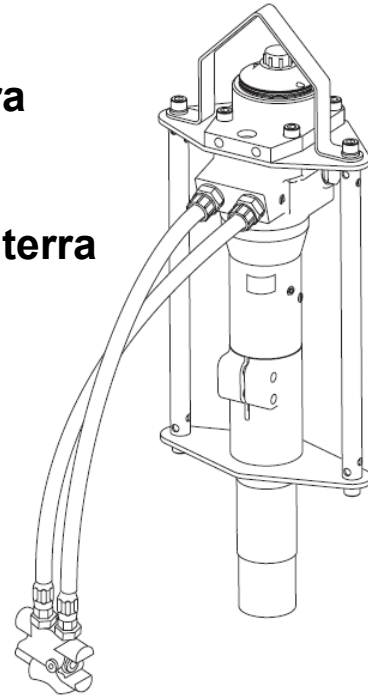
Hydraulischer Erdungstreiber

Troquel hidráulico con descarga a tierra

Máquina hidráulica de cravagem de  
eléctrodos de terra

Battipalo idraulico per aste di messa a terra

Hydraulisk Rammeverktøj



## LGRD-RV 16, LGRD-RV 25

### **Spare parts list**

Liste de pièces de rechange

Ersatzteilliste

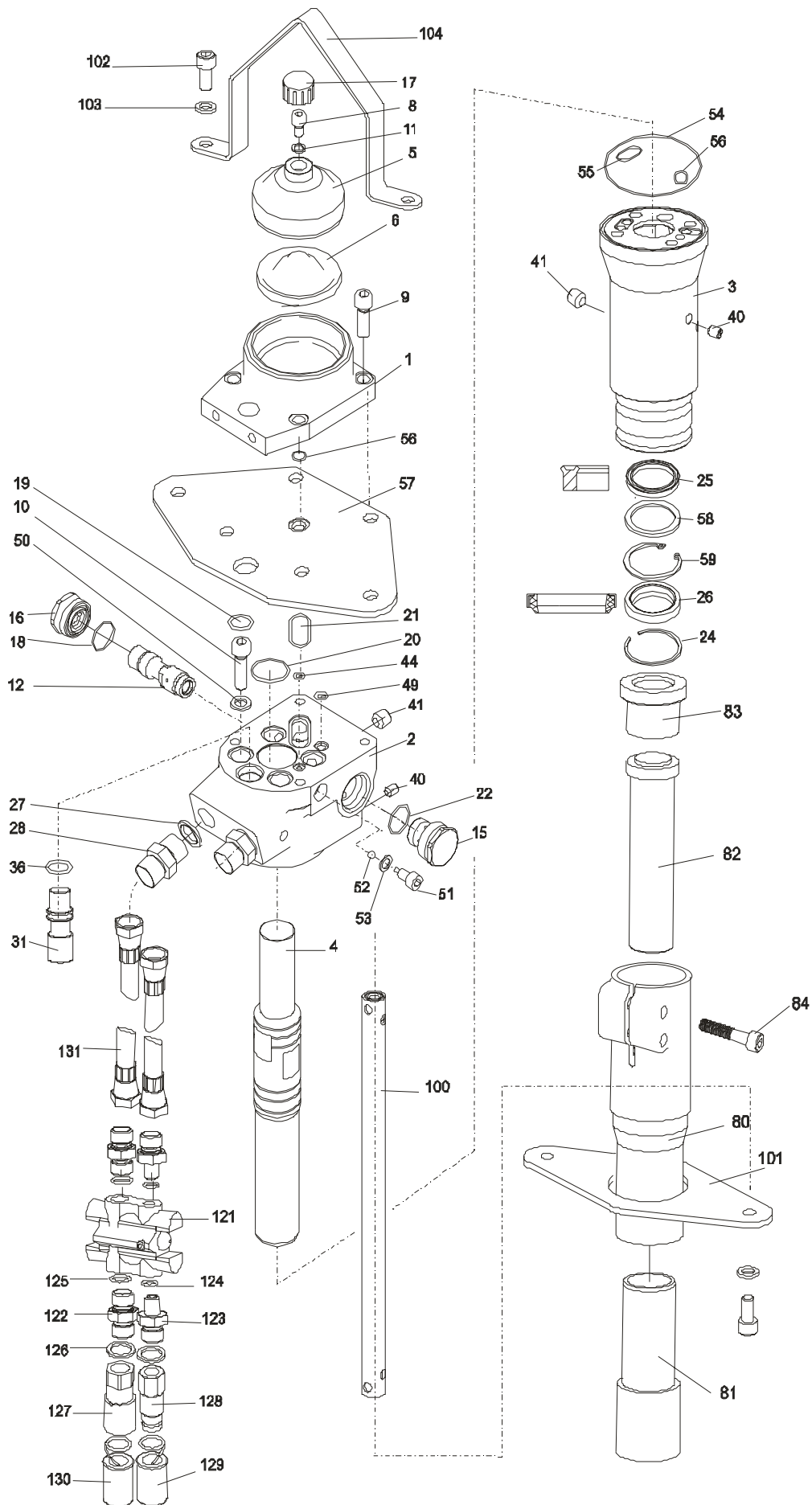
Lista de piezas de repuesto

Lista de peças

Listino ricambi

Reservedelsliste

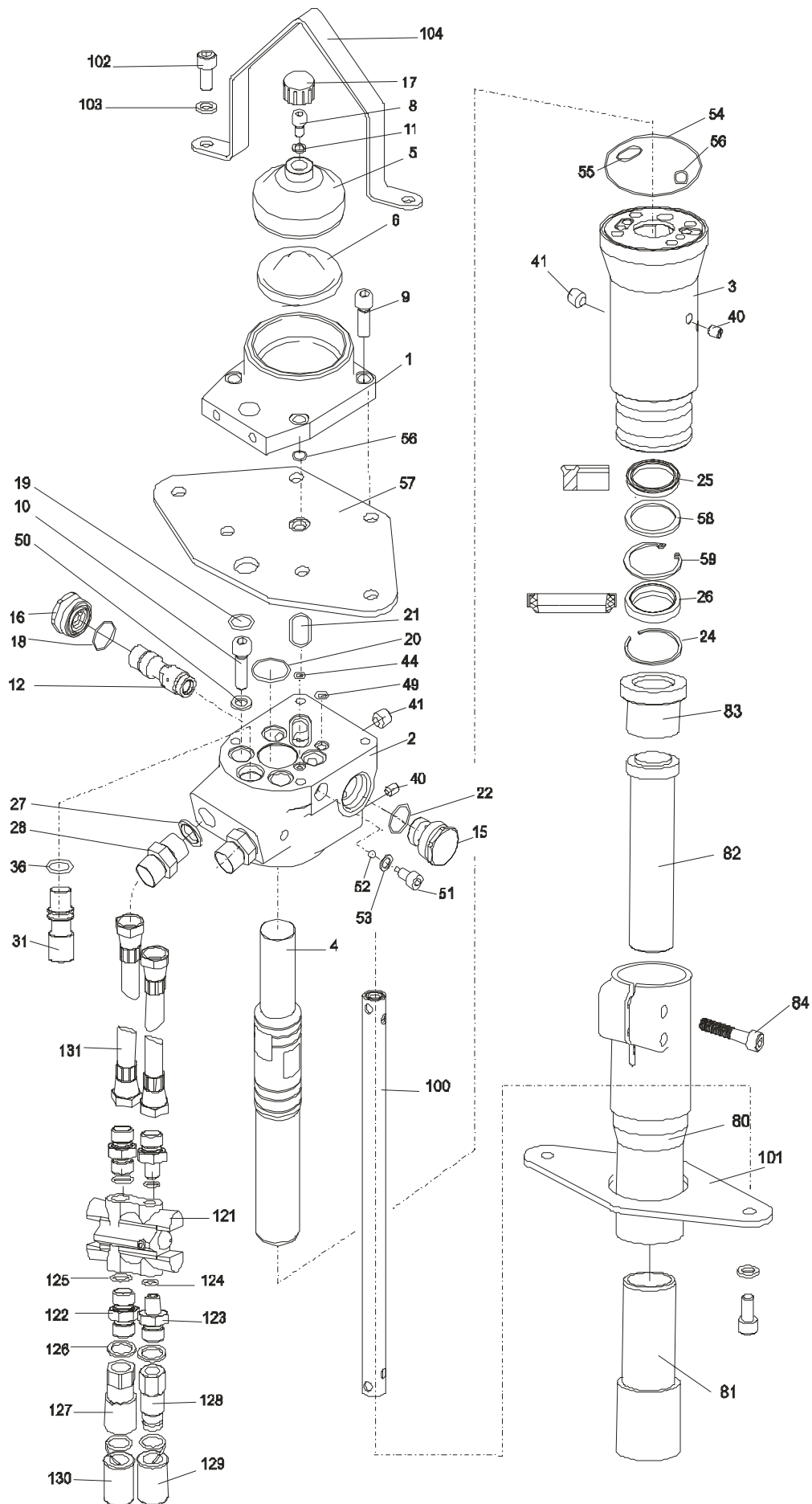
**Atlas Copco**



| Fig. No.    | Ordering No       | Quantity   | Description  | Contents    | Dimensions  |
|-------------|-------------------|------------|--------------|-------------|-------------|
| No. de fig. | Référence         | Quantité   | Déscription  | Sommaire    | Dimensions  |
| Abb. Nr.    | Bestellnummer     | Anzahl     | Beschreibung | Inhalt      | Abmessungen |
| Núm de fig. | Núm. Pedido       | Cantidad   | Descripción  | Índice      | Dimensiones |
| Fig. No     | Encomenda No      | Quantidade | Descrição    | Conteúdo    | Dimensões   |
| No rif.     | No Cat.           | Quantità   | Descripción  | Contenuto   | Dimensioni  |
| Fig. Nr     | Bestel nr.        | Aantal     | Omschrijving | Inhoud      | Afmetingen  |
| Αριθ. Sc.   | Αριθ. Παγγελίας   | Ποσότητα   | Περιγραφή    | Περιεχόμενα | Διαστάσεις  |
| Kuva nr.    | Tilaus nro.       | Lukumäärä  | Nimitys      | Sisältö     | Mitat       |
| Fig. nr.    | Bestillingsnummer | Antal      | Beskrivelse  | Indhold     | Dimensioner |
| Fig. nr.    | Bestillingsnummer | Antall     | Beskrivelse  | Innhold     | Dimensjoner |
| Fig. nr.    | Best. nummer      | Antal      | Beskrivning  | Innehåll    | Dimensioner |

## LGRD-RV 16, LGRD-RV 25

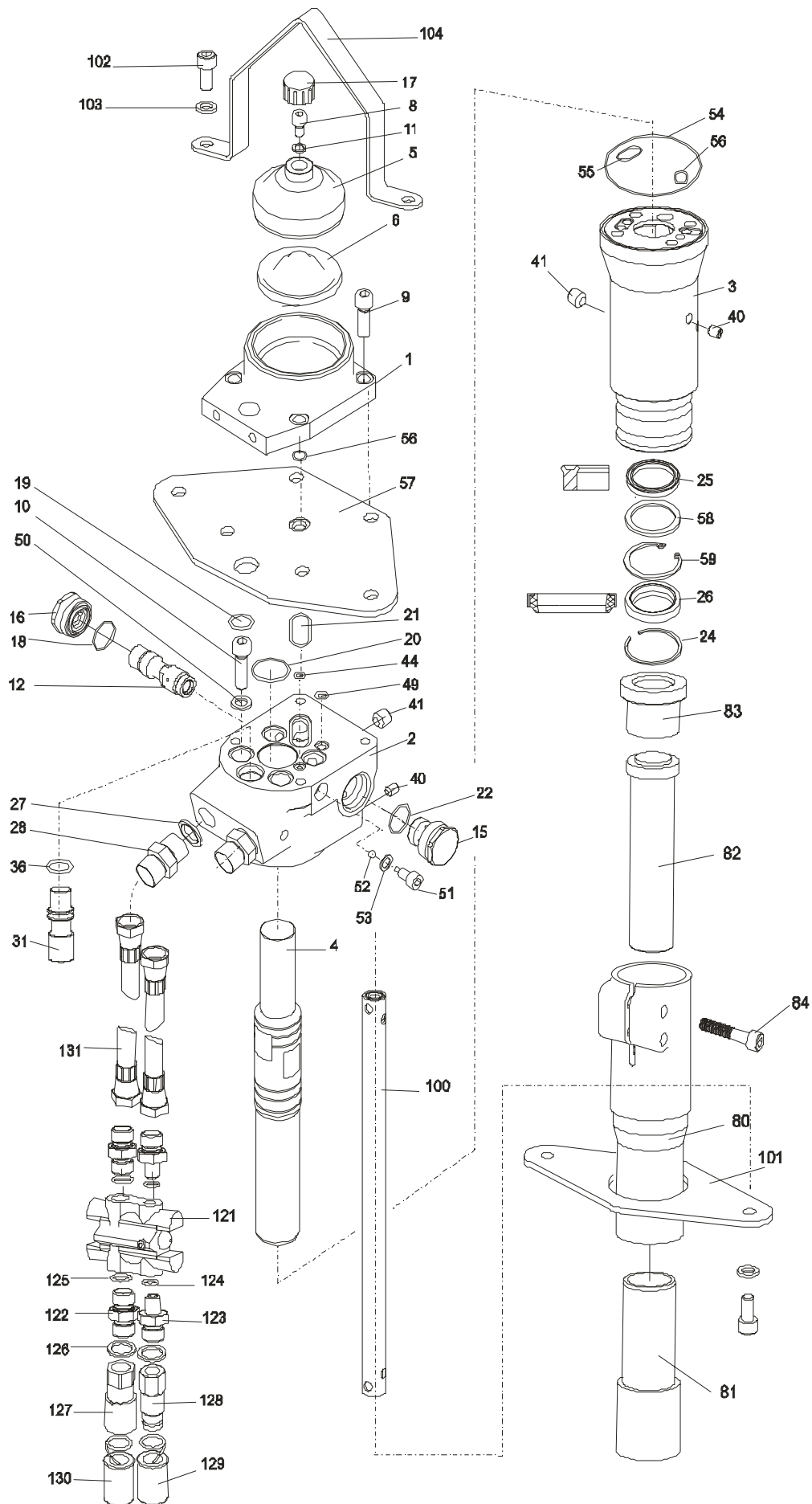
|     |              |   |                   |                              |
|-----|--------------|---|-------------------|------------------------------|
| 1   | 3371 8210 27 | 1 | Accumulator body  |                              |
| 2   | 3371 8210 26 | 1 | Valve housing     | Incl. Fig. No. 40, 41, 51-53 |
| 3   | 3371 8210 28 | 1 | Cylinder          | Incl. Fig. No. 40, 41        |
| 4   | 3371 8202 70 | 1 | Piston            | special – for LGRD           |
| 5   | 3371 8140 66 | 1 | Accumulator cover |                              |
| 6   | 3371 8140 52 | 1 | Diaphragm         |                              |
| 8   | 3371 8131 03 | 1 | Charging screw    |                              |
| 9   | 3371 8147 23 | 4 | Screw M10x35      | Use Loctite 245, 80 Nm       |
| 10  | 3371 8147 23 | 4 | Screw M10x35      | Use Loctite 245, 80 Nm       |
| 11  | 3371 8147 09 | 1 | Seal ring         | ø8.7/13x1                    |
| 12  | 3371 8202 65 | 1 | Spool             |                              |
| 15  | 3371 8202 66 | 1 | Guide socket      | Use Loctite 245, 100 Nm      |
| 16  | 3371 8202 67 | 1 | Spool socket      | Use Loctite 245, 100 Nm      |
| 17  | 3376 1170 71 | 1 | Protective nut    | M24x1.5                      |
| 18  | 3371 8207 02 | 1 | O-ring            | ø24x1.5                      |
| 19  | 3371 8207 03 | 4 | O-ring            | ø18x2                        |
| 20  | 3371 8207 04 | 1 | O-ring            | ø30x2                        |
| 21  | 3371 8207 05 | 1 | O-ring            | ø32x2                        |
| 22  | 3371 8207 62 | 1 | O-ring            | ø25.12x1.78                  |
| 24  | 3371 8207 40 | 1 | Locking ring      |                              |
| 25  | 3371 8201 76 | 1 | Seal              | ø32/40x6                     |
| 26  | 3371 8207 08 | 1 | Wiper             | ø32/45x7/10                  |
| 27  | 3371 8057 14 | 2 | Seal ring         | ½" BSP                       |
| 28  | 3371 8057 11 | 1 | Nipple            | (T) For 30 l/min ½" BSP      |
| 28  | 3371 8180 13 | 1 | Nipple            | (T) For 25 l/min ½" BSP      |
| 28  | 3371 8180 20 | 1 | Nipple            | (T) For 20 l/min ½" BSP      |
| 28a | 3371 8057 11 | 1 | Nipple            | (P) ½" BSP, 55 Nm            |
| 31  | 3371 8202 40 | 1 | Trigger valve     | Constant activated           |
| 36  | 3371 8147 02 | 1 | O-ring            | ø16.3x2.4                    |
| 40  | 3371 8147 33 | 6 | Fitting 02        | Use Loctite 245              |
| 41  | 3371 8131 41 | 3 | Fitting 04        | Use Loctite 245              |
| 44  | 3371 8177 57 | 1 | O-ring            | ø6x2                         |
| 49  | 3376 1000 84 | 1 | O-ring            | ø8x2                         |



| Fig. No.    | Ordering No       | Quantity   | Description  | Contents    | Dimensions  |
|-------------|-------------------|------------|--------------|-------------|-------------|
| No. de fig. | Référence         | Quantité   | Déscription  | Sommaire    | Dimensions  |
| Abb. Nr.    | Bestellnummer     | Anzahl     | Beschreibung | Inhalt      | Abmessungen |
| Núm de fig. | Núm. Pedido       | Cantidad   | Descripción  | Índice      | Dimensiones |
| Fig. No     | Encomenda No      | Qvantidade | Descrição    | Conteúdo    | Dimensões   |
| No rif.     | No Cat.           | Quantità   | Descripción  | Contenuto   | Dimensioni  |
| Fig. Nr     | Bestel nr.        | Aantal     | Omschrijving | Inhoud      | Afmetingen  |
| Αριθ. Sc.   | Αριθ. Παραγγελίας | Ποσότητα   | Περιγραφή    | Περιεχόμενα | Διαστάσεις  |
| Kuva nr.    | Tilaus nro.       | Lukumäärä  | Nimitys      | Sisältö     | Mitat       |
| Fig. nr.    | Bestillingsnummer | Antal      | Beskrivelse  | Indhold     | Dimensioner |
| Fig. nr.    | Bestillingsnummer | Antall     | Beskrivelse  | Innhold     | Dimensjoner |
| Fig. nr.    | Best. nummer      | Antal      | Beskrivning  | Innehåll    | Dimensioner |

## LGRD-RV 16, LGRD-RV 25

|     |              |   |                            |                                                                |
|-----|--------------|---|----------------------------|----------------------------------------------------------------|
| 50  | 3371 8157 35 | 4 | Back-up washer             |                                                                |
| 51  | 3371 8201 15 | 1 | Check valve screw          |                                                                |
| 52  | 3371 8207 17 | 1 | Ball                       |                                                                |
| 53  | 3371 8207 18 | 1 | Seal ring                  | ø9/14x1                                                        |
| 54  | 3371 8207 25 | 1 | O-ring                     | ø82x1.5                                                        |
| 55  | 3371 8207 26 | 1 | O-ring                     | ø16x1.5                                                        |
| 56  | 3371 8147 49 | 2 | O-ring                     | ø13x1.5                                                        |
| 57  | 3371 8202 71 | 1 | Top plate                  |                                                                |
| 58  | 3371 8201 67 | 1 | Back-up washer             | ø32.7/45x2.5                                                   |
| 59  | 3371 8207 27 | 1 | Locking ring               |                                                                |
| 60  | 3371 8200 90 |   | Seal kit                   | Incl. Fig. No. 11, 18-22<br>24-27, 36, 44, 49<br>53-56, 58, 59 |
| -   | 3371 8210 24 |   | Accumulator complete       | Incl. Fig. No.<br>1, 5, 6, 8, 11, 17                           |
| -   | 3371 8210 32 |   | Nose part LGRD 25 complete | Incl. Fig. No. 80-84                                           |
| -   | 3371 8210 33 |   | Nose part LGRD 16 complete | Incl. Fig. No. 80-84                                           |
| 80  | 3371 8202 72 | 1 | - Nose part                |                                                                |
| 81  | 3371 8202 73 | 1 | - Anvil bush               |                                                                |
| 82  | 3371 8202 74 | 1 | - Anvil                    | LGRD 25                                                        |
| 82  | 3371 8202 76 | 1 | - Anvil                    | LGRD 16                                                        |
| 83  | 3371 8202 75 | 1 | - Spacer                   |                                                                |
| 84  | 3371 8147 24 | 2 | - Screw                    | M10x55, Use Loctite 245                                        |
| 100 | 3371 8202 77 | 2 | Handle                     |                                                                |
| 101 | 3371 8202 78 | 1 | Bottom plate               |                                                                |
| 102 | 3378 3025 12 | 4 | Screw                      | M10x20, Use Loctite 245                                        |
| 103 | 3376 1000 05 | 4 | Shim                       | ø10                                                            |
| 104 | 3371 8202 79 | 1 | Lifting bracket            |                                                                |



| Fig. No.    | Ordering No       | Quantity   | Description  | Contents   | Dimensions  |
|-------------|-------------------|------------|--------------|------------|-------------|
| No. de fig. | Référence         | Quantité   | Déscription  | Sommaire   | Dimensions  |
| Abb. Nr.    | Bestellnummer     | Anzahl     | Beschreibung | Inhalt     | Abmessungen |
| Núm de fig. | Núm. Pedido       | Cantidad   | Descripción  | Índice     | Dimensiones |
| Fig. No     | Encomenda No      | Qvantidade | Descrição    | Conteúdo   | Dimensões   |
| No rif.     | No Cat.           | Quantità   | Descripción  | Contenuto  | Dimensioni  |
| Fig. Nr     | Bestel nr.        | Aantal     | Omschrijving | Inhoud     | Afmetingen  |
| Arið Sc.    | Arið. Paraggelfás | Posóthta   | Perigafh     | Perieómena | Diastáseio  |
| Kuva nr.    | Tilaus nro.       | Lukumäärä  | Nimitys      | Sisältö    | Mitat       |
| Fig. nr.    | Bestillingsnummer | Antal      | Beskrivelse  | Indhold    | Dimensioner |
| Fig. nr.    | Bestillingsnummer | Antall     | Beskrivelse  | Innhold    | Dimensjoner |
| Fig. nr.    | Best. nummer      | Antal      | Beskrivning  | Innehåll   | Dimensioner |

## LGRD-RV 16, LGRD-RV 25

|     |              |   |                        |                      |
|-----|--------------|---|------------------------|----------------------|
| 121 | 3371 8037 63 | 1 | On/off valve           |                      |
| 122 | 3371 8203 02 | 2 | Nipple                 | ¾ UNF M– ½ BSP M     |
| 123 | 3371 8203 03 | 2 | Nipple                 | 9/16 UNF M – ½ BSP M |
| 124 | 3371 8177 08 | 2 | O-ring                 | ø12x2                |
| 125 | 3377 0217 08 | 2 | O-ring                 | ø16.36x2.21          |
| 126 | 3371 8057 14 | 2 | Seal ring              | ½ BSP                |
| 127 | 3371 8051 33 | 1 | Quick-release coupling | Female               |
| 128 | 3371 8051 34 | 1 | Quick-release coupling | Male                 |
| 129 | 3371 8057 32 | 1 | Protective cap         | Male, For QRC        |
| 130 | 3371 8057 33 | 1 | Protective cap         | Female, For QRC      |
| 131 | 3371 8030 68 | 2 | Tail hose              | 1.8 m ½"             |

| <b>Part Number</b> | <b>Fig.</b> | <b>Part Number</b> | <b>Fig.</b> | <b>Part Number</b> | <b>Fig.</b> | <b>Part Number</b> | <b>Fig.</b> |
|--------------------|-------------|--------------------|-------------|--------------------|-------------|--------------------|-------------|
| 3371 8030 68       | A 131       | 3371 8147 24       | A 84        | 3371 8202 72       | A 80        | 3371 8207 26       | A 55        |
| 3371 8037 63       | A 121       | 3371 8147 33       | A 40        | 3371 8202 73       | A 81        | 3371 8207 27       | A 59        |
| 3371 8051 33       | A 127       | 3371 8147 49       | A 56        | 3371 8202 74       | A 82        | 3371 8207 40       | A 24        |
| 3371 8051 34       | A 128       | 3371 8157 35       | A 50        | 3371 8202 75       | A 83        | 3371 8207 62       | A 22        |
| 3371 8057 11       | A 28        | 3371 8177 08       | A 124       | 3371 8202 76       | A 82        | 3371 8210 24       | A           |
| 3371 8057 11       | A 28a       | 3371 8177 57       | A 44        | 3371 8202 77       | A 100       | 3371 8210 26       | A 2         |
| 3371 8057 14       | A 27        | 3371 8180 13       | A 28        | 3371 8202 78       | A 101       | 3371 8210 27       | A 1         |
| 3371 8057 14       | A 126       | 3371 8180 20       | A 28        | 3371 8202 79       | A 104       | 3371 8210 28       | A 3         |
| 3371 8057 32       | A 129       | 3371 8200 90       | A 60        | 3371 8203 02       | A 122       | 3371 8210 32       | A           |
| 3371 8057 33       | A 130       | 3371 8201 15       | A 51        | 3371 8203 03       | A 123       | 3371 8210 33       | A           |
| 3371 8131 03       | A 8         | 3371 8201 67       | A 58        | 3371 8207 02       | A 18        | 3376 1000 05       | A 103       |
| 3371 8131 41       | A 41        | 3371 8201 76       | A 25        | 3371 8207 03       | A 19        | 3376 1000 84       | A 49        |
| 3371 8140 52       | A 6         | 3371 8202 40       | A 31        | 3371 8207 04       | A 20        | 3376 1170 71       | A 17        |
| 3371 8140 66       | A 5         | 3371 8202 65       | A 12        | 3371 8207 05       | A 21        | 3377 0217 08       | A 125       |
| 3371 8147 02       | A 36        | 3371 8202 66       | A 15        | 3371 8207 08       | A 26        | 3378 3025 12       | A 102       |
| 3371 8147 09       | A 11        | 3371 8202 67       | A 16        | 3371 8207 17       | A 52        |                    |             |
| 3371 8147 23       | A 9         | 3371 8202 70       | A 4         | 3371 8207 18       | A 53        |                    |             |
| 3371 8147 23       | A 10        | 3371 8202 71       | A 57        | 3371 8207 25       | A 54        |                    |             |

Use only authorized parts. Any damage or malfunction caused by the use of unauthorized parts is not covered by Warranty or Product Liability.

N'utiliser que des pièces approuvées. Tout endommagement ou fonctionnement défectueux résultant de l'utilisation de pièces non approuvées n'est pas couvert par Garantie et responsabilité du produit.

Nur zugelassene Teile verwenden. Schäden oder Funktionsstörungen, die auf die Verwendung nicht zugelassener Teile zurückzuführen sind, fallen nicht unter die Garantie- oder Produkthaftungsbestimmungen.

Sólo se pueden usar piezas autorizadas. Cualquier daño o funcionamiento defectuoso causado por el uso de piezas no autorizadas no se cubren por la Garantía o la Responsabilidad del Producto.

Use apenas peças autorizadas. Qualquer avaria ou mau funcionamento motivado pelo uso de peças não é coberto por garantia ou responsabilidade de riscos causados pelo produto.

Usare solamente parti autorizzate. I danni o disturbi del funzionamento causati dall'uso di parti non autorizzate, non sono coperti dalla Garanzia né dall'Assicurazione del prodotto.

Gebruik uitsluitend geautoriseerdeonderdelen. Schade of gebreken veroorzaakt door het gebruik van niet-geautoriseerde onderdelen vallen niet onder de garantie of de produkt-aansprakelijkheid.

*Xr̄hsimopoieíte móno egkekriména ejartqmata. Tyxón katastrof̄ q blábh h opoía prokaleítai apó th xr̄qsh mh egkekrimévn̄v ejarthmátvn̄ den kalúptetai apó thn Eggúhsh q thn Eyuún̄h Proióntow.*

Käytä vain hyväksytyjä varaosia. Takuu ja tuotevastuu eivät korvaa hyväksymättömien varaosien käytöstä aiheutuvia vaurioita tai toimintahäiriöitä.

Brug kun autoriserede dele. Enhver skade eller fejlfunktion, der skyldes brugen af ikke-autoriserede dele, er ikke dækket af garantien eller produktansvarsforsikringen.

Bruk bare godkjente deler. Enhver skade eller funksjonsfeil som skyldes bruk av ikke godkjente deler dekkes ikke av garanti eller produktansvar.

Använd endast godkända reservdelar. Skada eller funktionsfel som beror på användning av ej godkända reservdelar täcks inte av garantiåtaganden eller produktansvar.

Any unauthorized use or copying of the contents or any part thereof is prohibited. This applies in particular to trademarks, model denominations, part numbers and drawings.

Toute utilisation ou reproduction non autorisée du contenu, ou d'une partie du contenu, est illicite. Cela s'applique particulièrement aux marques déposées, aux désignations de modèles, aux numéros de pièces et aux plans.

Unbefugter Gebrauch oder das Kopieren des Inhalts, auch auszugsweise, ist verboten. Dies gilt besonders für Warenzeichen, Modellbezeichnungen, Teilnummern und Zeichnungen.

Está prohibido cualquier uso o copia no autorizada del contenido o de cualquier parte de éste. Esto se aplica en especial a marcas registradas, denominaciones de modelos, números de piezas y dibujos.

Qualquer utilização não autorizada ou cópia de qualquer peça é expressamente proibida. Isto aplica-se em particular ás marcas registadas, denominação dos modelos, referência de peças e desenhos.

E' vitata qualsiasi forma d'uso o copiatura non autorizzata del contenuto, anche parziale, con particolare riguardo ai marchi di fabbrica, alle denominazioni dei modelli, ai numeri delle parti ed ai disegni.

Niet-geautoriseerd gebruik of kopiëren van de inhoud of een deel daarvan is niet toegestaan. Dat geldt in het bijzonder voor handelsmerken, model-benamingen, onderdeel nummers en tekeningen.

*Tyxón mh ejoyiodothménh xr̄qsh q antigraf̄q tvn perioxomévn̄v opoioydq̄pote méroyw toy paróntow apagoreúetai. Aytó isxúei idialít̄era sta sqmata katateuénta, tiw onomasiew montélvn̄, toyw ariumoúw antallaktikón kai ta sxediagrám̄mata.*

Sisällön tai sen osan luvaton käyttö tai kopiointi on kielletty. Tämä koskee erityisesti tavaramerkkejä, mallien nimiä, osanumeroita ja piirustuksia.

Enhver ikke-autoriseret brug eller kopiering af indholdet eller nogen del deraf er forbudt. Dette gælder især varemærker, modelbetegnelser, reservedelsnumre og tegninger.

Enhver ikke godkjent bruk eller kopiering av innholdet eller noen del av det er forbudt. Dette gjelder i særlig grad varemærker, modellbetegnelser, delnummer og tegninger.

Ej i förväg godkänd användning eller kopiering av innehållet eller del av detta är förbjuden. Detta gäller speciellt varumärken, modellbeteckningar, reservdelsnummer och ritningar.

