

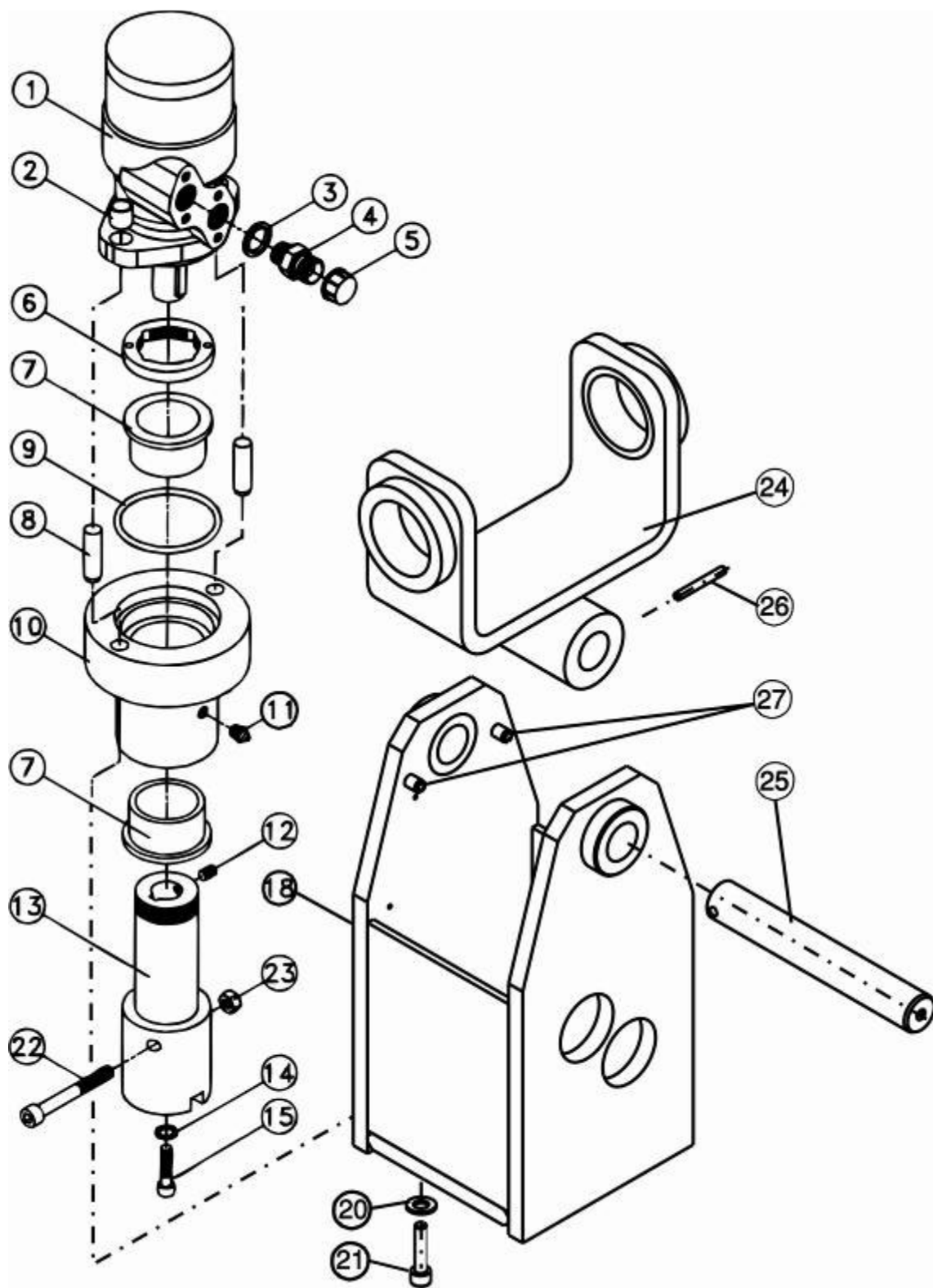
LPHB-M

Hydraulic Posthole borer Mounted



LPHB-M

Spare parts list



A

Fig. No. No. de fig. Abb. Nr. Núm de fig. Fig. No No rif. Fig. Nr Kuva nr. Fig. nr. Fig. nr. Fig. nr.	Ordering No Référéce Bestellnummer Núm. Pedido Encomenda No No Cat. Bestel nr. Tilaus nro. Bestillingsnummer Bestillingsnummer Best. nummer	Quantity Quantité Anzahl Cantidad Qvantidade Quantitá Aantal Lukumäärä Antal Antall Antal	Description Description Beschreibung Descripción Descrição Description Omschrijving Nimitys Beskrivelse Beskrivelse Beskrivning	Contents Sommaire Inhalt Índice Conteúdo Contenuto Inhoud Sisältö Índhold Innhold Innehåll	Dimensions Dimensions Abmessungen Dimensiones Dimensões Dimensioni Afmetingen Mitat Dimensioner Dimensjoner Dimensioner
---	---	---	---	--	---

LPHB-M

1	337 6625014	1	Motor	OMR 250
2	337 1806107	2	Bushing	
3	337 1805714	2	Seal ring	1/2"
4	337 1805711	2	Adaptor	08-08
5	337 1813709	2	Protective cap	1/2"
6	337 1806105	1	Nut	
7	337 1806709	2	Bearing	
8	337 1806711	2	Indexing pin	ø14m6x50
9	337 1806710	1	O-Ring	ø75x5
10	337 6625001	1	Bearing housing	
11	337 6100018	1	Grease nipple	M10x1
12	337 1806708	1	Screw	M8x12
13	337 1806103	1	Drive shaft	
14	337 7103008	1	Washer	ø8
15	337 7000477	1	Screw	M8x35
18	337 6625018	1	Fixture	
20	337 1816710	4	Washer	ø12
21	337 2002401	4	Screw	M12x30
22	337 1806712	1	Screw	M10x80
23	337 1806702	1	Nut	M10
24	337 6625023	1	Cradle link	
25	337 6625026	1	Pin	ø25.5x170
26	337 1815732	1	Spring pin	ø5x40 ISO 8752
27	337 1820757	2	Spring pin	ø8x20 ISO 8752
28	337 8099906	-	Seal kit motor	

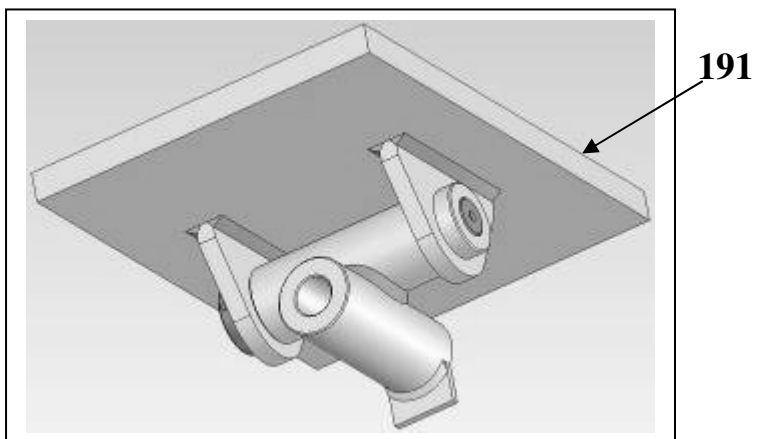
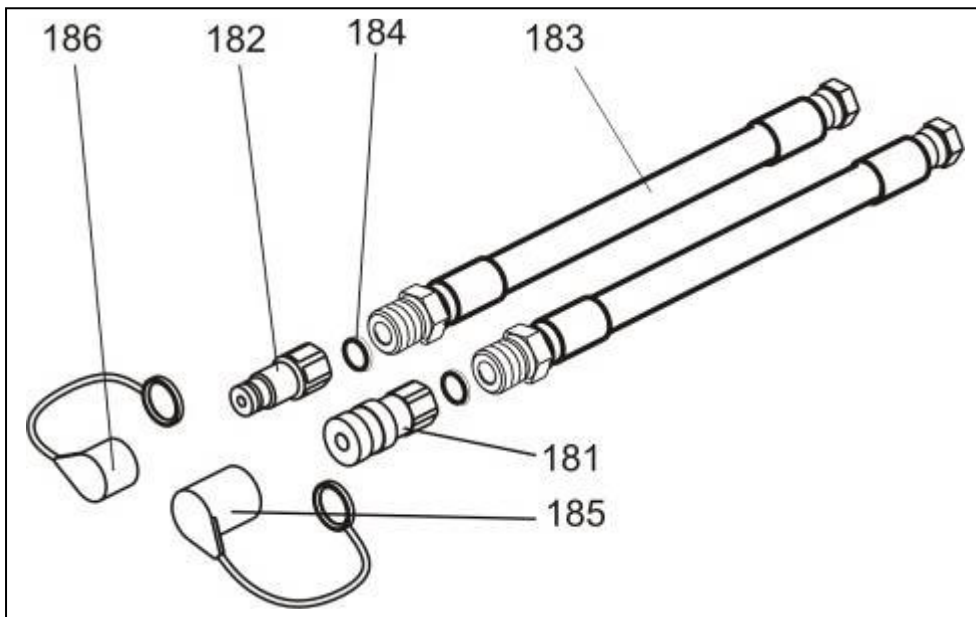
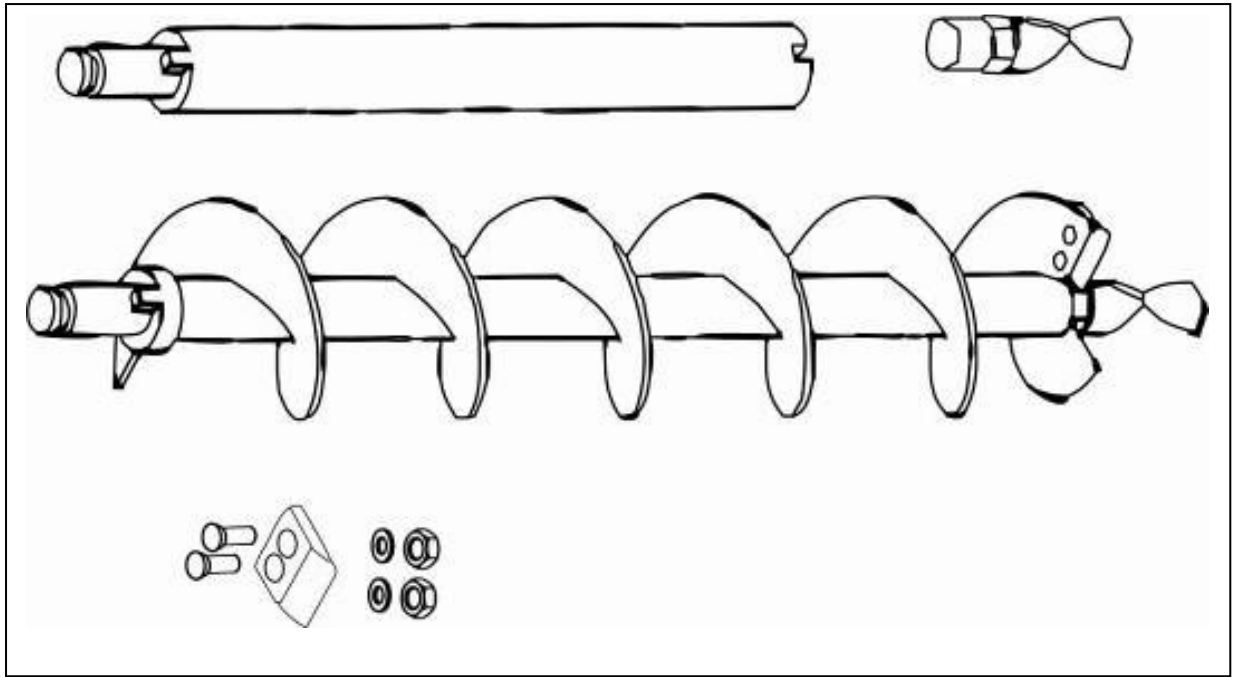


Fig. No. No. de fig. Abb. Nr. Núm de fig. Fig. No No rif. Fig. Nr Kuva nr. Fig. nr. Fig. nr. Fig. nr.	Ordering No Référéce Bestellnummer Núm. Pedido Encomenda No No Cat. Bestel nr. Tilaus nro. Bestillingsnummer Bestillingsnummer Best. nummer	Quantity Quantité Anzahl Cantidad Qvantidade Quantitá Aantal Lukumäärä Antal Antall Antal	Description Description Beschreibung Descripción Descriçao Descripción Omschrijving Nimitys Beskrivelse Beskrivelse Beskrivning	Contents Sommaire Inhalt Índice Conteúdo Contenuto Inhoud Sisältö Índhold Innhold Innehåll	Dimensions Dimensions Abmessungen Dimensiones Dimensões Dimensioni Afmetingen Mitat Dimensioner Dimensjoner Dimensioner
---	---	---	---	--	---

Optional equipment/ Equipment en option/ Sonderzubehör/ Equipos opcionales/ Equipamento opcional/ Attrezzatura opzionale/ Extra utrusting/ Set geqikno episkeuno/ Lisävarusteet/ Ekstra udstyr/ Ekstrautstyr/ Extrautrustning

-	3378 0050 45		Auger tool	ø90x870
-	3378 0050 46		Auger tool	ø150x870
-	3378 0050 44		Auger tool	ø200x870
-	3378 0050 47		Auger tool	ø250x870
-	3378 0050 49		Auger tool	ø280x870
-	3378 0050 48		Auger tool	ø350x870
-	3378 0050 55		Extension rod	0.5 m
-	3378 0999 28		Bit, complete	for ø90 Auger, incl. bolts
-	3378 0999 30		Bit, complete	for ø150 Auger, incl. bolts
-	3378 0999 31		Bit, complete	for ø200 Auger, incl. bolts
-	3378 0999 32		Bit, complete	for ø250 Auger, incl. bolts
-	3378 0999 33		Bit, complete	for ø280 Auger, incl. bolts
-	3378 0999 34		Bit, complete	for ø350 Auger, incl. bolts
-	3378 0999 36		Tip	Threaded
-	3371 8010 92		Hose 1.3 m complete	
181	3371 8051 33	1	Quick release coupling	1/2" female
182	3371 8051 34	1	Quick release coupling	1/2" male
183	3371 8030 57	2	Hose 1.3m	1/2"
184	3371 8057 14	2	Seal ring	Ø21.5 (1/2")
185	3371 8057 33	1	Cap	1/2" female
186	3371 8057 32	1	Cap	1/2" male
191	3376 6250 17	1	Top plate for quick-coupler	to replace fig. No 24

Use only authorized parts. Any damage or malfunction caused by the use of unauthorized parts is not covered by Warranty or Product Liability.

N'utiliser que des pièces approuvées. Tout endommagement ou fonctionnement défectueux résultant de l'utilisation de pièces non approuvées n'est pas couvert par Garantie et responsabilité du produit.

Nur zugelassene Teile verwenden. Schäden oder Funktionsstörungen, die auf die Verwendung nicht zugelassener Teile zurückzuführen sind, fallen nicht unter die Garantie- oder Produkthaftungsbestimmungen.

Sólo se pueden usar piezas autorizadas. Cualquier daño o funcionamiento defectuoso causado por el uso de piezas no autorizadas no se cubren por la Garantía o la Responsabilidad del Producto.

Use apenas peças autorizadas. Qualquer avaria ou mau funcionamento motivado pelo uso de peças não é coberto por garantia ou responsabilidade de riscos causados pelo produto.

Usare solamente parti autorizzate. I danni o disturbi del funzionamento causati dall'uso di parti non autorizzate, non sono coperti dalla Garanzia né dall'Assicurazione del prodotto.

Gebruik uitsluitend geautoriseerdeonderdelen. Schade of gebreken veroorzaakt door het gebruik van niet-geautoriseerde onderdelen vallen niet onder de garantie of de produkt-aansprakelijkheid.

Xrhisimopoiéite móno egkekriména ejartqmata. Tyxón katastrofá q blábh h opoía prokaleítai apó th xrqsh mh egkekriménvn ejarthmátvn den kalúptetai apó thn Eggúhsh q thn Eyuúnh Proióntow.

Käytä vain hyväksytyjä varaosia. Takuu ja tuotevastuu eivät korvaa hyväksymättömien varaosien käytöstä aiheutuvia vaurioita tai toimintahäiriöitä.

Brug kun autoriserede dele. Enhver skade eller fejlfunktion, der skyldes brugen af ikke-autoriserede dele, er ikke dækket af garantien eller produktansvarsforsikringen.

Bruk bare godkjente deler. Enhver skade eller funksjonsfeil som skyldes bruk av ikke godkjente deler dekkes ikke av garanti eller produktansvar.

Använd endast godkända reservdelar. Skada eller funktionsfel som beror på användning av ej godkända reservdelar täcks inte av garantiåtaganden eller produktansvar.

Any unauthorized use or copying of the contents or any part thereof is prohibited. This applies in particular to trademarks, model denominations, part numbers and drawings.

Toute utilisation ou reproduction non autorisée du contenu, ou d'une partie du contenu, est illicite. Cela s'applique particulièrement aux marques déposées, aux désignations de modèles, aux numéros de pièces et aux plans.

Unbefugter Gebrauch oder das Kopieren des Inhalts, auch auszugsweise, ist verboten. Dies gilt besonders für Warenzeichen, Modellbezeichnungen, Teilnummern und Zeichnungen.

Está prohibido cualquier uso o copia no autorizada del contenido o de cualquier parte de éste. Esto se aplica en especial a marcas registradas, denominaciones de modelos, números de piezas y dibujos.

Qualquer utilização não autorizada ou cópia de qualquer peça é expressamente proibida. Isto aplica-se em particular ás marcas registadas, denominação dos modelos, referência de peças e desenhos.

E' vitata qualsiasi forma d'uso o copiatura non autorizzata del contenuto, anche parziale, con particolare riguardo ai marchi di fabbrica, alle denominazioni dei modelli, ai numeri delle parti ed ai disegni.

Niet-geautoriseerd gebruik of kopiëren van de inhoud of een deel daarvan is niet toegestaan. Dat geldt in het bijzonder voor handelsmerken, model-benamingen, onderdeel nummers en tekeningen.

Tyxón mh ejoyisiodothménh xrqsh q antígrafá tvn periexomévnv opoioydqpote méroyw toy paróntow apagoreúetai. Aytó isxúei idiaítera sta sqmata katateuénta, tiw onomasíew montélvn, toyw ariumoúw antallaktikón kai ta sxediágrámmata.

Sisällön tai sen osan luvaton käyttö tai kopiointi on kielletty. Tämä koskee erityisesti tavaramerkkejä, mallien nimiä, osanumeroita ja piirustuksia.

Enhver ikke-autoriseret brug eller kopiering af indholdet eller nogen del deraf er forbudt. Dette gælder især varemærker, modelbetegnelser, reservedelsnumre og tegninger.

Enhver ikke godkjent bruk eller kopiering av innholdet eller noen del av det er forbudt. Dette gjelder i særlig grad varemærker, modellbetegnelser, delnummer og tegninger.

Ej i förväg godkänd användning eller kopiering av innehållet eller del av detta är förbjuden. Detta gäller speciellt varumärken, modellbeteckningar, reservedelsnummer och ritning

